

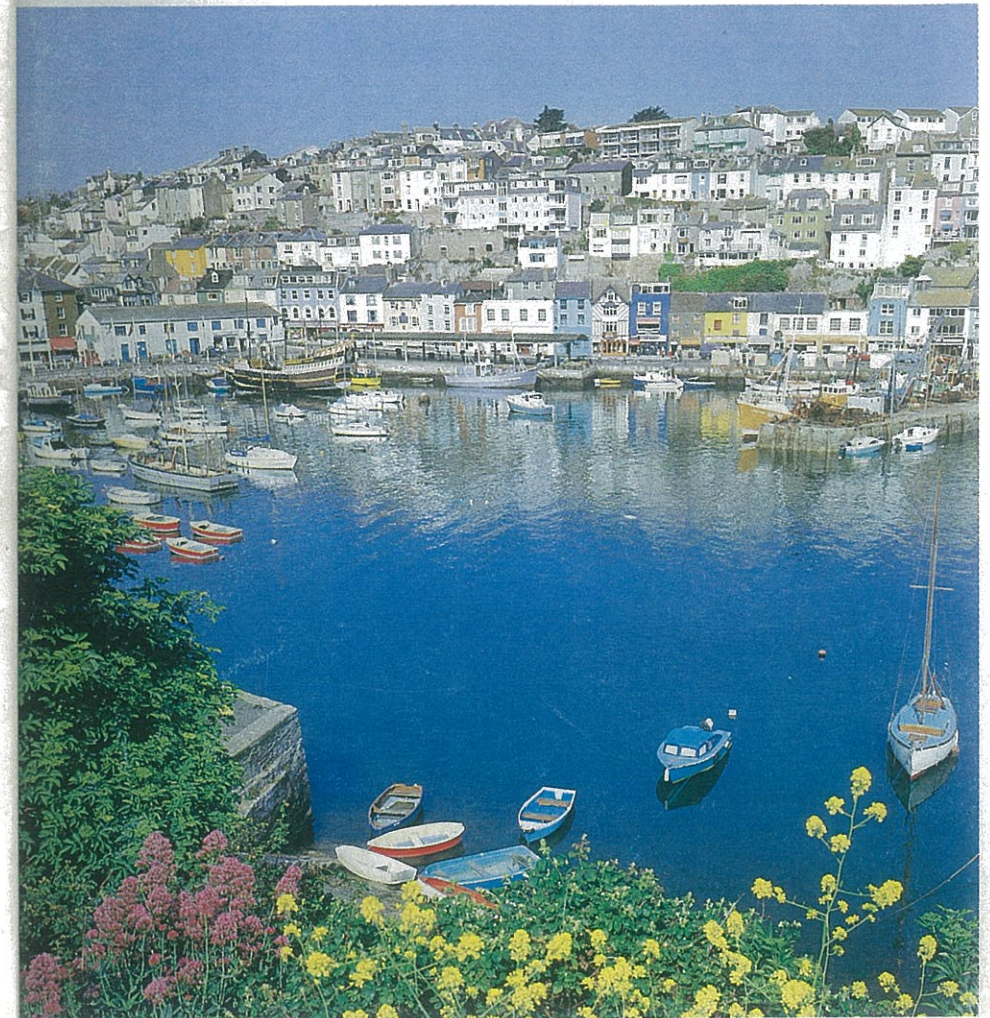
# HK 英語会話 II・III

■ 杉田 洋(英語会話 II)

教育テレビ(日)午前7:00~7:30/再放送(水)午後6:00~6:30

■ 小林ひろみ・Ken Macdonald・松本道弘(英語会話 III)

教育テレビ(日)午前7:30~8:00/再放送(木)午後6:00~6:30



昭和五十六年三月一日発行 第十八巻 第十二号

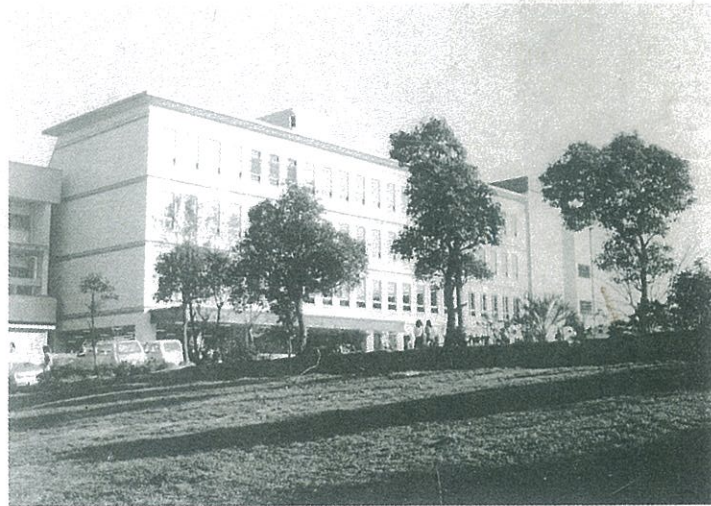
定価一三〇円

## 入試要項配布中

### ■昭和56年度入試(2次)概要

	出願期間	入試日	科目
大学	2月17日~ 3月8日	3月14日	英語B・国語(現代 国語・古典I乙)
短大	2月21日~ 3月9日	3月16日	英語B・国語(現代 国語・古典I乙)
	1・2部共通		2部は面接あり
大学院	博士課程前期(修士)は春・秋2回、同後期は春1回募集		

※入試要項の請求には ①大学・短大のいずれか指定 ②郵送料とも1,000円(切手でも可)③タテ10cm・ヨコ5cmの紙片に本人の住所・氏名・郵便番号を楷書で大きく明記したものを同封、下記へ。



増改築で新装なった1号棟(枚方キャンパス)

- 大学院** 外国語学研究所  
博士課程 前期・後期  
英語学専攻/言語文化専攻
- 外国語学部** 英米語学科/スペイン語学科
- 留学生別科** (海外諸大学の学生のみ)
- 短期大学** 米英語学科 1部(昼)・2部(夜)
- ハワイ短大** KANSAI GAIDAI  
HAWAII COLLEGE

# 関西外国語大学

豊かな人間性と国際性を養う

- 大学・短大(枚方)1部本学入試課
  - 短大(万代)1・2部本学入試課
- TEL 06(673)2621  
TEL 072(056)1721  
大阪府枚方市小倉333  
大阪府住吉区万代316